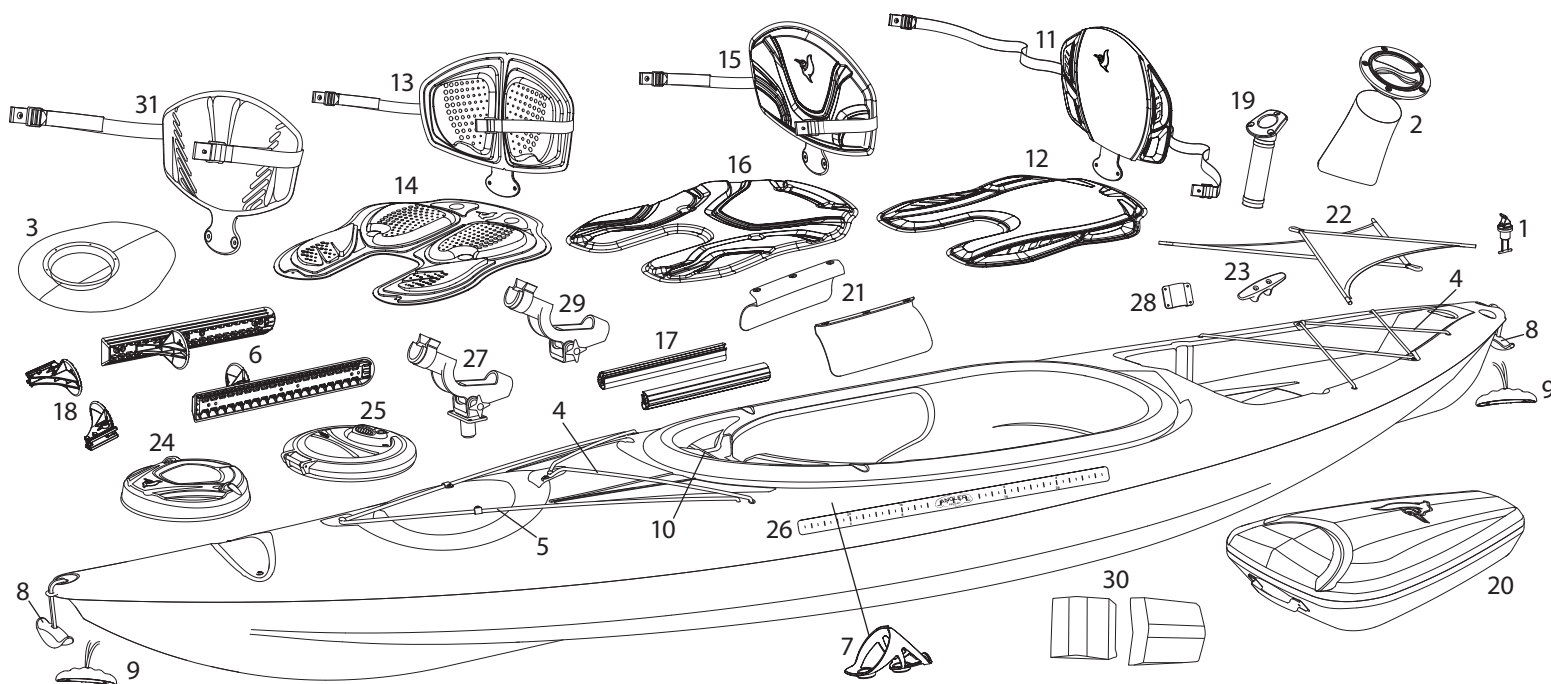


10 AND 12 ft (3.05 and 3.6 m) SIT-IN KAYAKS

KAYAKS À COCKPIT FERMÉ DE 10 et 12 pi (3,05 et 3,6 m)

**NOTE:**

Not all models are equipped with the parts listed above.

All accessories are branded Pelican and designed to fit perfectly on your Pelican kayak. The product code for these accessories ends with "-00". You can call our client service department at 1-888-669-6960 or e-mail us at service@pelicansport.com to order them.

NOTE :

Certains modèles ne sont pas équipés des pièces ci-dessus.

Tous les accessoires sont de marque Pelican et ont été conçus pour s'adapter parfaitement à votre kayak Pelican. Le code de produit pour les accessoires se termine avec « -00 ». Vous pourrez commander des accessoires en communiquant avec notre service à la clientèle au 1-888-669-6960 ou en nous écrivant au service@pelicansport.com.

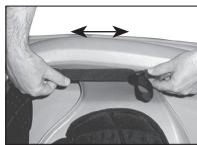
REPLACEMENT PARTS LIST • LISTE DES PIÈCES DE REMPLACEMENT

- | | |
|--|---|
| 1. 11/16 in. (1.75 cm) drain plug •
Bouchon de drain de 1,75 cm (11/16 po)
PS0145-2-00 | 48 in. (122 cm) bungee cord • Cordage élastique de 122 cm (48 po)
SERIE KY12 / SÉRIE KY12
PS1646 Bright orange / Orange vif
PS1588 Electric blue / Bleu électrique
PS1548 Yellow green / Citrine |
| 2. 4 in. (10 cm) day hatch with storage bag •
Compartment de 10 cm (4 po) avec sac de rangement
PS1421 | 6. Adjustable footrests • Appui-pieds ajustables
PS0540-2-00 |
| 3. Bulkhead bag 10.5 in. (26.7 cm) •
Sac de rangement de 26,7 cm (10,5 po)
PS1330 | 7. Bottle cage • Support à bouteille
PS1799
Black / Noir |
| 4. 25 in. (63.5 cm) bungee cord •
Cordage élastique de 63,5 cm (25 po)
PS1647 Bright orange / Orange vif
PS1585 Electric blue / Bleu électrique
PS1545 Yellow green / Citrine
PS0597 Black / Noir | 8. Carrying handles - Standard • Poignées de transport standards
PS1584 Yellow green / Citrine
PS1669 Black / Noir |
| 5. 34 in. (86 cm) bungee cord • Cordage élastique de 86 cm (34 po)
SERIE KY10 / SÉRIE KY10
PS1607 Bright orange / Orange vif
PS1586 Electric blue / Bleu électrique
PS1546 Yellow green / Citrine | 9. Carrying handles - T • Poignées de transport en T
PS1573 Bright orange / Orange vif
PS1473 Electric blue / Bleu électrique
PS1547 Yellow green / Citrine |

CONTINUED ON BACK • SUITE AU VERSO

REPLACEMENT PARTS LIST • LISTE DES PIÈCES DE REMPLACEMENT (CONTINUED • SUITE)

- | | |
|--|---|
| <p>10. Dashboard bungee cord • Cordage élastique du tableau de bord
 PS1635 Bright orange / Orange vif
 PS1581 Electric blue / Bleu électrique
 PS1561 Yellow green / Citrine
 PS1459 Black and grey / Noir et gris</p> <p>11. ERGOFLEX™ backrest • Dossier ERGOFLEX^{MC}
 PS1643
 Black / Noir</p> <p>12. ERGOFLEX™ seat • Coussin d'assise ERGOFLEX^{MC}
 PS1869-1-00
 Black / Noir</p> <p>13. ERGOFIT G2™ backrest • Dossier ERGOFIT G2^{MC}
 PS1769 Electric blue / Bleu électrique
 PS1769-1-00 Black / Noir</p> <p>14. ERGOFIT G2™ seat • Coussin d'assise ERGOFIT G2^{MC}
 PS1771 Electric blue / Bleu électrique
 PS1771-1-00 Black / Noir</p> <p>15. ERGOFORM™ backrest • Dossier ERGOFORM^{MC}
 PS1562
 Black and white / Noir et blanc</p> <p>16. ERGOFORM™ seat • Coussin d'assise ERGOFORM^{MC}
 PS1861
 Black and grey / Noir et gris</p> <p>17. Extruded knee pads • Appui-genoux extrudés
 PS1506</p> <p>18. Footrests • Appui-pieds
 PS1082</p> <p>19. Flush-mount rod holder • Porte-canne encastré
 PS1611-00 Bright orange / Orange vif
 PS0649-3-00 Black / Noir</p> <p>20. Hard shell removable storage compartment EXOPOD 17 L • Compartiment de rangement rigide et amovible EXOPOD 17 L
 PS1501-1-00
 Black / Noir</p> | <p>21. Knee pads • Appui-genoux
 PS1251 Black / Noir
 PS1315 Grey / Gris
 PS1773 Dark grey / Gris foncé</p> <p>22. Mesh deck cover • Filet extensible
 SERIE KY10 / SÉRIE KY10
 PS1676 Bright orange / Orange vif
 PS1644 Electric blue / Bleu électrique
 PS1641 Yellow green / Citrine
 PS1377 White / Blanc
 PS1517 Elie
 SERIE KY12 / SÉRIE KY12
 PS1729 Bright orange / Orange vif
 PS1671 Electric blue / Bleu électrique
 PS1645 Yellow green / Citrine
 PS1701 Black / Noir
 PS1640 Elie</p> <p>23. Mooring cleat • Taquet d'amarrage
 PS0105-P11</p> <p>24. Round hatch cover • Couvercle pour caisson rond
 PS1345</p> <p>25. Round Quick Lock Hatch • Caisson « Quick Lock » rond
 PS1598 Bright orange / Orange vif
 PS1470 Electric blue / Bleu électrique
 PS1595 Yellow green / Citrine
 PS1433 Black / Noir</p> <p>26. Self-adhesive angler ruler • Règle pour mesurer les prises autocollante
 PS1449
 Black / Noir</p> <p>27. Swivel rod holder • Porte-canne pivotant
 PS0579-3-00</p> <p>28. Vertical rod holder • Porte-canne vertical
 PS0664</p> <p>29. Swivel fishing rod holder • Support canne à pêche pivot
 PS1262</p> <p>30. Lateral flotation • Flottaison latérale
 PS1125</p> <p>31. ERGOBAND™ backrest • Dossier ERGOBAND^{MC}
 PS1474
 Grey & blue / Gris & bleu</p> |
|--|---|

ASSEMBLY INSTRUCTIONS • INSTRUCTIONS D'ASSEMBLAGE**HOW CAN YOU ADJUST THE BACKREST?**

Tighten or loosen the backrest straps to the preferred position.

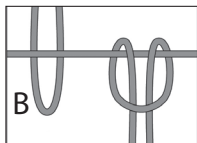
COMMENT POUVEZ-VOUS AJUSTER LE DOSSIER ?

Serrez ou desserrez la courroie du dossier jusqu'à la position désirée.

**HOW CAN YOU USE THE SMARTPHONE HOLDER?**

- Make sure that your electronic device is waterproof or that you place it in a waterproof case (not included)
- If you use a waterproof case, attach it to the dashboard bungee cord using a lark's head knot
- Place the electronic device or waterproof case behind the bungee cord

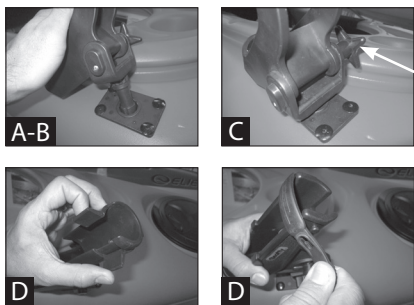
CAUTION: Pelican International Inc. cannot be held responsible for any lost or damaged electronic devices.

**COMMENT POUVEZ-VOUS UTILISER LE SUPPORT POUR TÉLÉPHONE INTELLIGENT ?**

- Assurez-vous que votre appareil électronique est résistant à l'eau ou placez-le dans un étui étanche (non inclus)
- Si vous utilisez un étui étanche, attachez-le sur le cordage élastique du tableau de bord avec un noeud à tête d'alouette (tel qu'illustré)
- Mettez votre appareil électronique ou l'étui étanche derrière le cordage élastique

ATTENTION : Pelican International Inc. ne peut être tenu responsable de tout appareil électronique endommagé ou perdu.

ASSEMBLY INSTRUCTIONS • INSTRUCTIONS D'ASSEMBLAGE



HOW CAN YOU INSTALL AND SET-UP THE SWIVEL ROD HOLDER?

- A) Insert the rod holder on the base, align the slot with the groove and slide it through
- B) Lift up the rod holder and turn it around its axis to the desired position
- C) To change its angle, loosen the assembly screw and adjust the rod holder to the desired angle
- D) Secure the fishing rod with the soft latching strap located at the top of the rod holder

NOTE: The rod holder may vary depending on your fishing kayak model.

COMMENT POUVEZ-VOUS INSTALLER LE PORTE-CANNE PIVOTANT ?

- A) Insérez le porte-canne sur la base, alignez la fente avec la rainure et faites-la glisser
- B) Soulevez le porte-canne et tournez-le autour de son axe jusqu'à la position désirée
- C) Pour changer l'angle du porte-canne, dévissez la vis d'assemblage, tournez le porte-canne à la position désirée et revissez la vis
- D) Fixez la canne à pêche avec la sangle de verrouillage située en haut du porte-canne

NOTE: Le porte-canne peut varier dépendant du modèle de votre kayak de pêche.

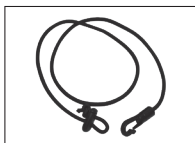
Available Pelican Accessories / Accessoires Pelican disponibles

CAR TOP CARRIER
ENSEMBLE DE TRANSPORT
POUR VÉHICULE



PS0481-3-00

PADDLE LEASH
LAISSE DE PAGAIE



PS0654-2-00

KAYAK CART
CHARIOT DE TRANSPORT
POUR KAYAK



PS1439-1-00

FOLDING ANCHOR
ANCRE RÉTRACTABLE



PS0660-2-00

SYMBIOSA PADDLE
PAGAIE SYMBIOSA



PS1971-00
PS1972-00

VESTA PADDLE
PAGAIE VESTA



PS1969-00
PS1970-00

POSEIDON ANGLER PADDLE
PAGAIE DE PÊCHE POSEIDON



PS1129-00

To order pieces and accessories for your Pelican kayak, visit our website www.pelicansport.com.

Pour commander des pièces et accessoires pour votre kayak Pelican, visitez notre site web www.pelicansport.com.