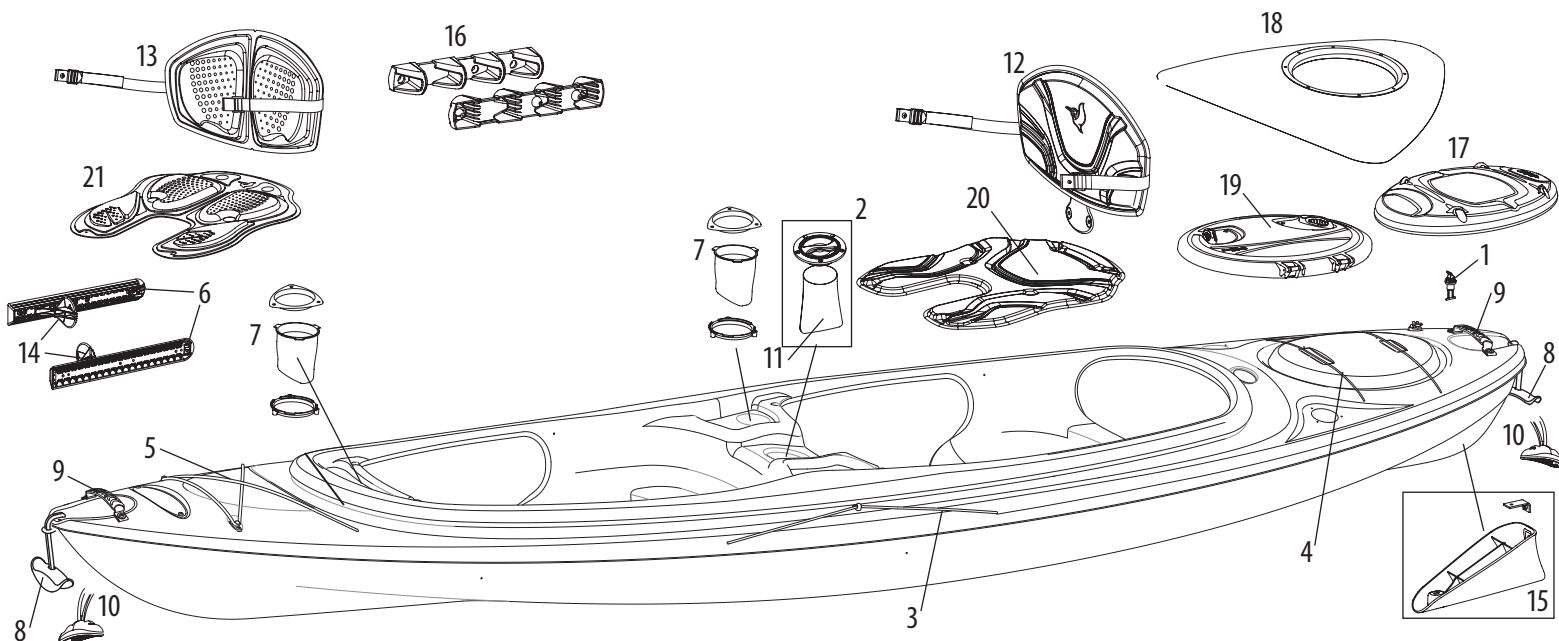


13.6 ft (4.15 m) SIT-IN TANDEM KAYAKS

KAYAKS TANDEM À COCKPIT FERMÉ DE 4,15 m (13,6 pi)

**NOTE:**

Not all models are equipped with the parts listed above.

All accessories are branded Pelican and designed to fit perfectly on your Pelican kayak. For any additional information contact customer service at 1-888-669-6960 or write to us at service@pelicansport.com.

NOTE :

Certains modèles ne sont pas équipés des pièces ci-dessus.

Tous les accessoires sont de marque Pelican et ont été conçus pour s'adapter parfaitement à votre kayak Pelican. Pour toutes informations additionnelles contactez le service à la clientèle au 1-888-669-6960 ou écrivez-nous à service@pelicansport.com.

REPLACEMENT PARTS LIST • LISTE DES PIÈCES DE REMPLACEMENT

- | | |
|--|--|
| 1. 11/16 in. (1.75 cm) drain plug • Bouchon de drain de 1,75 cm (11/16 po)
PS0145-2-00 | 6. Adjustable footrests • Appui-pieds ajustables
PS0540-2-00 |
| 2. 4 in. (10 cm) day hatch with storage bag •
Compartment de 10 cm (4 po) avec sac de rangement
PS1421 | 7. Bottle holder • Porte-bouteille
PS1301 |
| 3. 25 in. (63.5 cm) paddle tie-down •
Attache-pagaie de 63,5 cm (25 po)
PS1647 PS1585 PS1545 PS0597
Bright orange Electric blue Yellow green Black / Grey
Orange vif Bleu électrique Citrine Noir / Gris | 8. Carrying handles - Standard • Poignées de transport standard
PS1584 PS1669
Yellow green Black
Citrine Noir |
| 4. 34 in. (86 cm) bungee cords •
Cordages élastiques de 86 cm (34 po)
PS1607 PS1586 PS1546
Bright orange Electric blue Yellow green
Orange vif Bleu électrique Citrine | 9. Carrying handle - Rubber •
Poignées de transport en caoutchouc
PS1365 |
| 5. 48 in. (122 cm) bungee cords •
Cordages élastiques de 122 cm (48 po)
PS1646 PS1588 PS1548 PS1316
Bright orange Electric blue Yellow green Black
Orange vif Bleu électrique Citrine Noir | 10. Carrying handles - T • Poignées de transport en T
PS1573 PS1473 PS1547
Bright orange Electric blue Yellow green
Orange vif Bleu électrique Citrine |
| | 11. Storage bag • Sac de rangement
PS1246 |

REPLACEMENT PARTS LIST • LISTE DES PIÈCES DE REMPLACEMENT (CONTINUED • SUITE)

- | | |
|---|---|
| <p>12. ERGOFORM™ backrest • Dossier ERGOFORM^{MC}
 PS1562
 Black and white
 Noir et blanc</p> <p>13. ERGOFIT G2™ backrest • Dossier ERGOFIT G2^{MC}
 PS1769-1-00
 Black
 Noir</p> <p>14. Footrests • Appui-pieds
 PS1082</p> <p>15. Keel extension • Quille
 PS1429</p> <p>16. Nonadjustable molded footrests •
 Appui-pieds moulés non-ajustables
 PS1759</p> <p>17. Oval hatch cover • Couvercle pour caisson ovale
 PS1346</p> | <p>18. Oval storage bag • Sac de rangement ovale
 PS1431</p> <p>19. Oval Quick Lock Hatch • Caisson « Quick Lock » ovale
 PS1596 PS1469 PS1542 PS1432
 Bright orange Electric blue Yellow green Black
 Orange vif Bleu électrique Citrine Noir</p> <p>20. Seat cushion ERGOFORM™ • Coussin d'assise ERGOFORM^{MC}
 PS1861
 Black
 Noir</p> <p>21. Seat cushion ERGOFIT G2™ • Coussin d'assise ERGOFIT G2^{MC}
 PS1771 PS1771-1-00
 Electric blue Black and white
 Bleu électrique Noir et blanc</p> |
|---|---|

