

10' SIT-ON-TOP KAYAKS

KAYAKS «SIT-ON-TOP» 10'

REPLACEMENT PARTS LIST • LISTE DES PIÈCES DE REMPLACEMENT

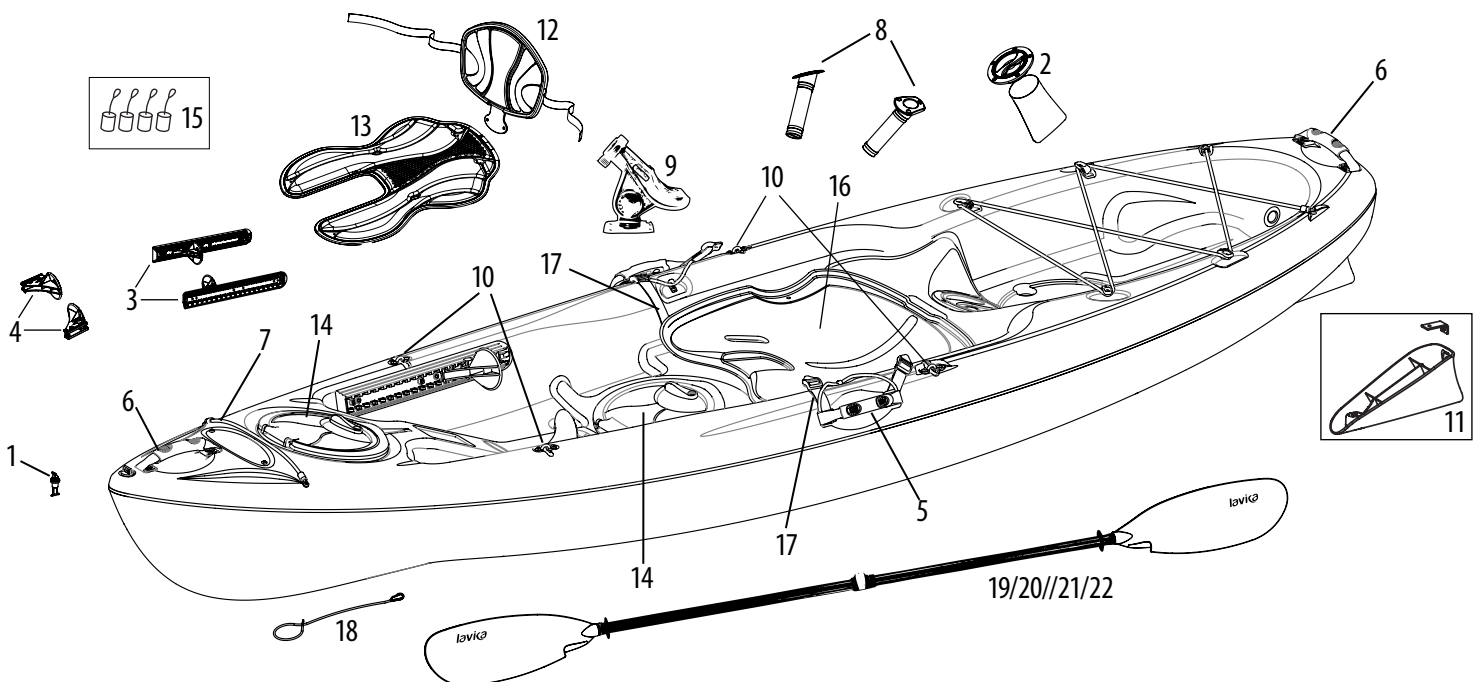
1. Drain plug • <i>Bouchon drain</i>	PS0145-1-00	15. Scupper plug • <i>Bouchon d'écoulement</i>	PS1409
2. Storage bag 4 inches • <i>Compartment sac 4 pouces</i>	PS1421	16. Tilttable seat • <i>Assise inclinable</i>	PS1207
3. Adjustable footrests • <i>Appuie-pieds ajustables</i>	PS1206	17. Strap adjustment buckle • <i>Boucle d'ajustement de sangle</i>	PS1426
4. Footrest pedal • <i>Pédale appuie-pieds</i>	PS1082	18. Paddle leash • <i>Laisse de pagaie</i>	PS0654-1-00
5. Deluxe handle • <i>Poignée deluxe</i>	PS1205	19. Symbiosa fiberglass paddle 215-227cm • <i>Pagaie Symbiosa fibre de verre 215-227cm</i>	PS1091-00
6. Kayak handle • <i>Poignée kayak</i>	PS1410	20. Symbiosa carbon paddle 215-227cm • <i>Pagaie Symbiosa carbone 215-227cm</i>	PS1092-00
7. Front shock cord • <i>Cordage élastique avant</i>	PS1296	21. Symbiosa fiberglass paddle 228-240cm • <i>Pagaie Symbiosa fibre de verre 228-240cm</i>	PS1093-00
8. Flush mount rod holder • <i>Porte canne</i>	PS0649-1-00	22. Symbiosa carbon paddle 228-240cm • <i>Pagaie Symbiosa carbone 228-240cm</i>	PS1094-00
9. Scotty™ swivel rod holder • <i>Porte canne pivotant Scotty^{MC}</i>	PS1209		
10. Accessory mounting kit • <i>Ensemble de fixation</i>	PS1210		
11. Keel kit • <i>Ensemble quille amovible</i>	PS1423		
12. Large Ergoflex 4e seat backrest • <i>Dossier Ergoflex 4 large</i>	PS1084		
13. Ergoflex 3 seat cushion • <i>Coussin assise Ergoflex 3</i>	PS1285		
14. Round hinged quick lock hatch • <i>Couverde rond à pentures</i>	PS1302		

NOTE:

Not all models are equipped with the shown parts. All accessories are branded Lavika and designed to perfectly fit on Elie's boat (i.e. accessories are items with code finishing with -00). Call to order them at 1-888-669-6960 or e-mail us at service@eliesport.com.

NOTE:

Certains modèles ne sont pas équipés des pièces ci-dessous. Tous les accessoires sont de marque Lavika et ont été conçus pour s'adapter parfaitement aux embarcations Elie (i.e. les accessoires sont les articles dont le code fini par -00). Vous pouvez les commander au 1-888-669-6960 ou en nous écrivant au service@eliesport.com.



ASSEMBLY INSTRUCTIONS • INSTRUCTIONS D'ASSEMBLAGE



BACKREST ADJUSTMENT (PS1084)

Tighten or loosen the backrest straps as shown to the preferred position.

AJUSTEMENT DU DOSSIER (PS1084)

Serrer ou desserrer la courroie du dossier, tel qu'illustré, jusqu'à la position désirée.



SEAT ADJUSTMENT (PS1207)

Tighten or loosen the seat straps as shown to adjust to the preferred position.

AJUSTEMENT DU DOSSIER (PS1207)

Tel qu'illustré, serrer ou desserrer la courroie de l'assise jusqu'à la position désirée.



• SWIVEL ROD HOLDER SET-UP

- A) Insert the rod holder on the base. Align the key slot with the groove and slide it through.
- B) To rotate the rod holder: lift it up, turn it around its axis and set it into the desired position.
- C) To change the rod holder's angle, loosen the assembly screw, adjust the rod holder to the desired angle and retighten the screw.
- D) Secure the fishing rod by using the device located at the top of the rod holder.

INSTALLATION DU PORTE CANNE PIVOTANT

- A) Repérer la base du porte-canne. Insérer l'axe de la porte canne dans le trou de la base en utilisant le chemin de clé.
- B) Pour faire pivoter le porte-canne, soulever ce dernier, le faire pivoter tout en le maintenant surélevé et le réenclencher dans la position voulue.
- C) Pour donner l'inclinaison désirée au porte-canne, dévisser la vis d'assemblage, bouger le porte-canne à la position désirée et revisser pour assurer sa stabilité.
- D) Bloquer la canne à pêche au porte-canne à l'aide du dispositif trouvé au bout.

NOTE:

The rod holder may vary depending on the model of the kayak.
Dépendamment du modèle de kayak, le porte-canne peut varier.