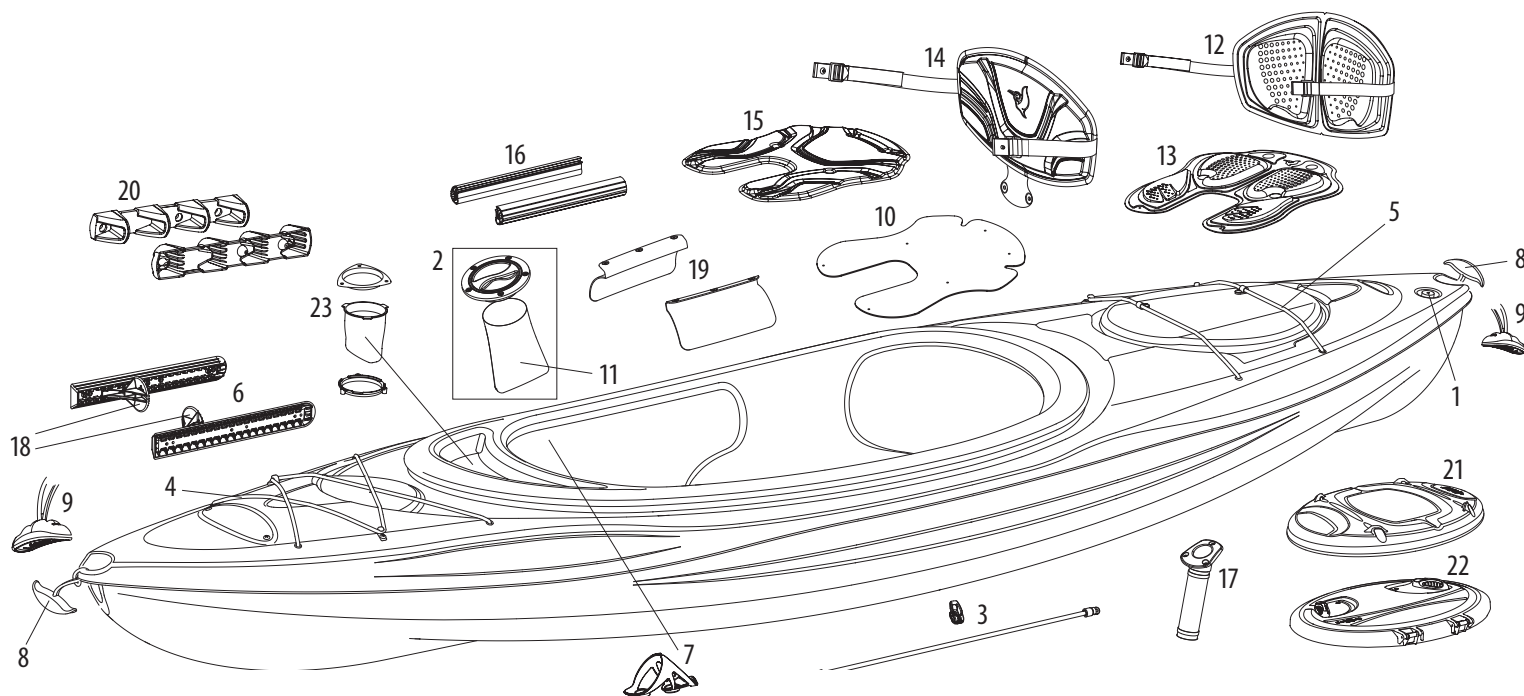


10 ft (3.05 m) SIT-IN KAYAKS

KAYAKS À COCKPIT FERMÉ DE 3,05 m (10 pi)

**NOTE:**

Not all models kayak are equipped with the parts listed above.

All accessories are branded Pelican and designed to fit perfectly on your Pelican kayak. For any additional information contact customer service at 1-888-669-6960 or write to us at service@pelicansport.com.

NOTE :

Certains modèles de kayak ne sont pas équipés des pièces ci-dessus.

Tous les accessoires sont de marque Pelican et ont été conçus pour s'adapter parfaitement à votre kayak Pelican. Pour toutes informations additionnelles contactez le service à la clientèle au 1-888-669-6960 ou écrivez-nous à service@pelicansport.com.

REPLACEMENT PARTS LIST • LISTE DES PIÈCES DE REMPLACEMENT

- | | |
|--|---|
| <p>1. 1/2 in. (1.27 cm) drain plug •
Bouchon de drain de 1,27 cm (1/2 po)
PS1275</p> | <p>7. Bottle cage • Support à bouteille
PS1799
Black
Noir</p> |
| <p>2. 4 in. (10 cm) day hatch with storage bag •
Compartment de 10 cm (4 po) avec sac de rangement
PS1421</p> | <p>8. Carrying handles - Standard • Poignées de transport standard
PS1584 PS1669
Yellow green Black
Citrine Noir</p> |
| <p>3. 20 in. (51 cm) paddle tie-down • Porte-pagaie de 51 cm (20 po)
PS1319 PS1320 PS1321 PS1265
Bright orange Electric blue Yellow green Black
Orange vif Bleu électrique Citrine Noir</p> | <p>9. Carrying handles - T • Poignées de transport en T
PS1573 PS1473 PS1547
Bright orange Electric blue Yellow green
Orange vif Bleu électrique Citrine</p> |
| <p>4. 25 in. (63.5 cm) bungee cords •
Cordages élastiques de 63,5 cm (25 po)
PS1647 PS1585 PS1545 PS0597
Bright orange Electric blue Yellow green Black
Orange vif Bleu électrique Citrine Noir</p> | <p>10. ERGOBASE™ seat • Coussin d'assise ERGOBASE™
PS1575 PS1850
Electric blue Black
Bleu électrique Noir</p> |
| <p>5. 34 in. (86 cm) bungee cord •
Cordage élastique de 86 cm (34 po)
PS1607 PS1586 PS1546 PS1128
Bright orange Electric blue Yellow green Black
Orange vif Bleu électrique Citrine Noir</p> | <p>11. Storage bag • Sac de rangement
PS1246</p> |
| <p>6. Adjustable footrests • Appui-pieds ajustables
PS0540-2</p> | <p>12. ERGOFIT G2™ backrest • Dossier ERGOFIT G2™
PS1769-1-00
Black
Noir</p> |

REPLACEMENT PARTS LIST • LISTE DES PIÈCES DE REMPLACEMENT (CONTINUED • SUITE)

- | | |
|---|--|
| <p>13. ERGOFIT G2™ seat • Coussin d'assise ERGOFIT G2^{MC}
 PS1771 PS1771-1-00
 Electric blue Black
 Bleu électrique Fit</p> | <p>19. Knee pads • Appui-genoux
 PS1251 PS1315
 Black Grey
 Noir Gris</p> |
| <p>14. ERGOFORM™ backrest • Dossier ERGOFORM^{MC}
 PS1562
 Black
 Noir</p> | <p>20. Nonadjustable molded footrests •
 Appui-pieds moulés non-ajustables
 PS1759</p> |
| <p>15. ERGOFORM™ seat • Coussin d'assise ERGOFORM^{MC}
 PS1861
 Black
 Noir</p> | <p>21. Oval hatch cover • Couvercle pour caisson ovale
 PS1346</p> |
| <p>16. Extruded knee pads • Appui-genoux extrudés
 PS1506</p> | <p>22. Oval quick lock hatch • Caisson « Quick Lock » ovale
 PS1596 PS1469 PS1542 PS1432
 Bright orange Electric blue Yellow green Black
 Orange vif Bleu électrique Citrine Noir</p> |
| <p>17. Flush-mount rod holder • Porte-canne encastré
 PS0649-3-00</p> | <p>23. Bottle holder • Porte-bouteille
 PS1301</p> |
| <p>18. Footrests • Appui-pieds
 PS1082</p> | |

